

PSTD Cerrato Palentino, Paisaje Cultural del Vino

Obra de Mejora de la eficiencia energética en la iluminación del Barrio de las Bodegas y en los sistemas actuales de energía e iluminación de instalaciones turísticas vinculadas de Dueñas (Etiqueta climática 026)

Descripción de la Obra

La ejecución de estas obras se centra en la eficiencia energética de la iluminación del Barrio de Bodegas de la localidad de Dueñas.

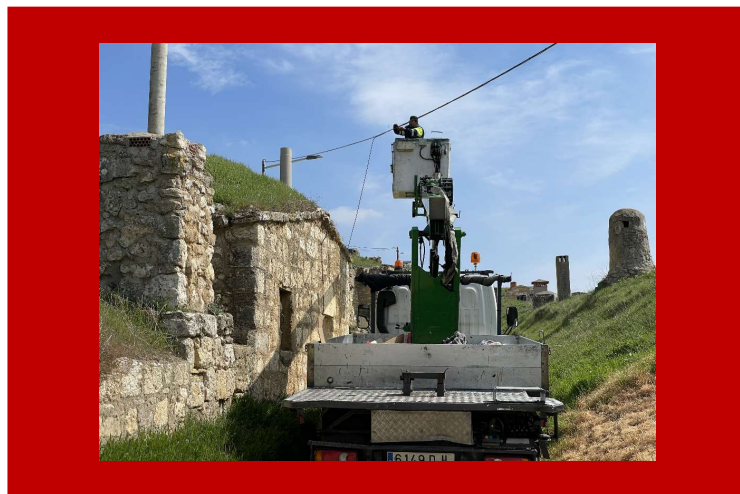
Como objetivos específicos de esta actuación, se encuentra mejorar la seguridad de los viandantes en las zonas de baja luminosidad nocturna, así como la eficiencia energética en los costes derivados de iluminación, para lo cual una de las medidas a ejecutar ha consistido en la implantación de luminarias solares con doubles niveles de luminosidad y detectores de presencia, al objeto de garantizar su pleno funcionamiento en los meses más desfavorables de invierno, con reducidas horas solares de captación de energía.

Esta actuación tiene como finalidad fomentar la movilidad segura y más sostenible en los desplazamientos de turistas y viandantes dentro del entorno del Barrio de Bodegas, reducir las emisiones de gases de efecto invernadero, aumentar la seguridad en los movimientos peatonales, canalizando los mismos y fomentar actividades económicas relacionadas con el turismo de naturaleza.

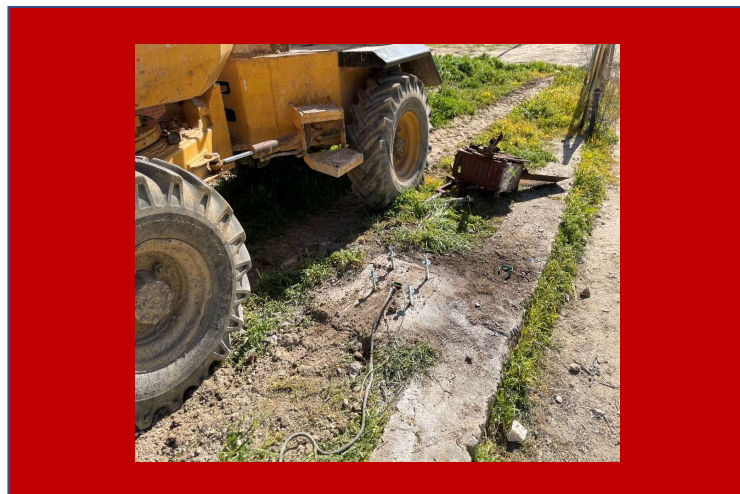
PSTD Cerrato Palentino, Paisaje Cultural del Vino

Obra de Mejora de la eficiencia energética en la iluminación del Barrio de las Bodegas y en los sistemas actuales de energía e iluminación de instalaciones turísticas vinculadas de Dueñas (Etiqueta climática 026)

Antes



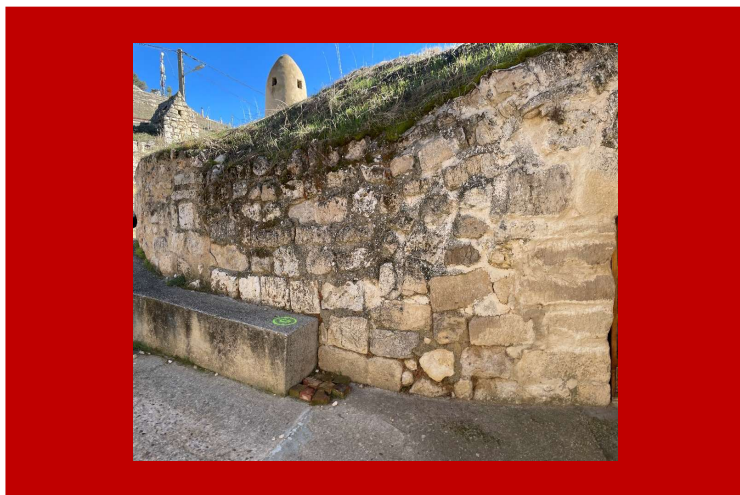
Después



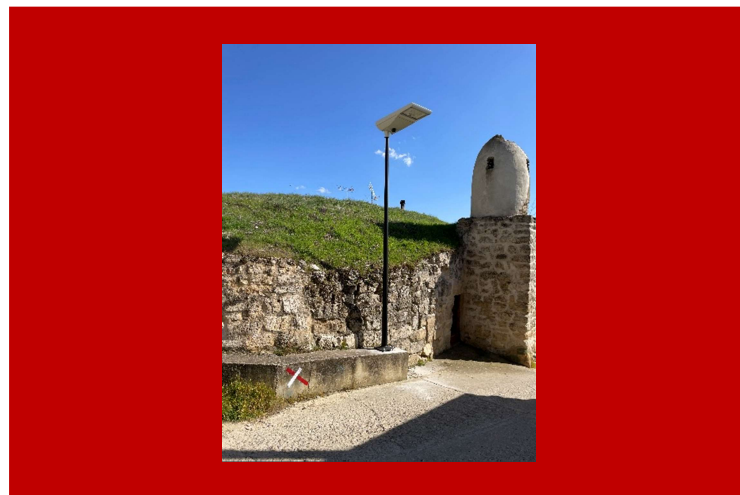
PSTD Cerrato Palentino, Paisaje Cultural del Vino

Obra de Mejora de la eficiencia energética en la iluminación del Barrio de las Bodegas y en los sistemas actuales de energía e iluminación de instalaciones turísticas vinculadas de Dueñas (Etiqueta climática 026)

Antes



Después



PSTD Cerrato Palentino, Paisaje Cultural del Vino

Obra de Mejora de la eficiencia energética en la iluminación del Barrio de las Bodegas y en los sistemas actuales de energía e iluminación de instalaciones turísticas vinculadas de Dueñas (Etiqueta climática 026)

Antes



Después



PSTD Cerrato Palentino, Paisaje Cultural del Vino

Obra de Mejora de la eficiencia energética en la iluminación del Barrio de las Bodegas y en los sistemas actuales de energía e iluminación de instalaciones turísticas vinculadas de Dueñas (Etiqueta climática 026)

Antes



Después



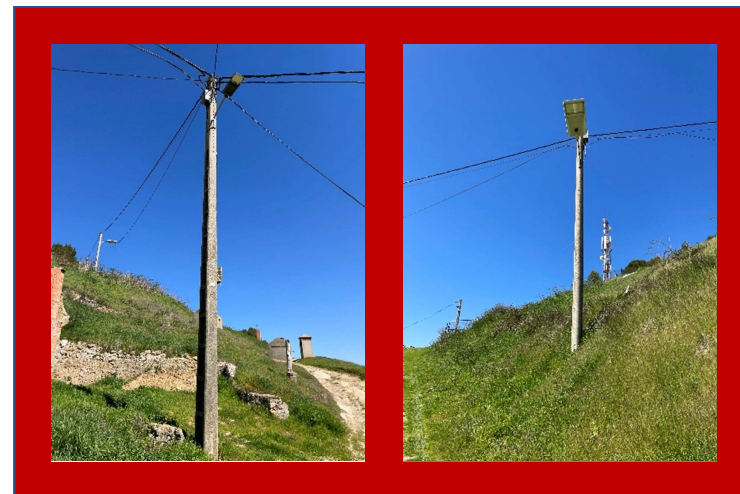
PSTD Cerrato Palentino, Paisaje Cultural del Vino

Obra de Mejora de la eficiencia energética en la iluminación del Barrio de las Bodegas y en los sistemas actuales de energía e iluminación de instalaciones turísticas vinculadas de Dueñas (Etiqueta climática 026)

Antes



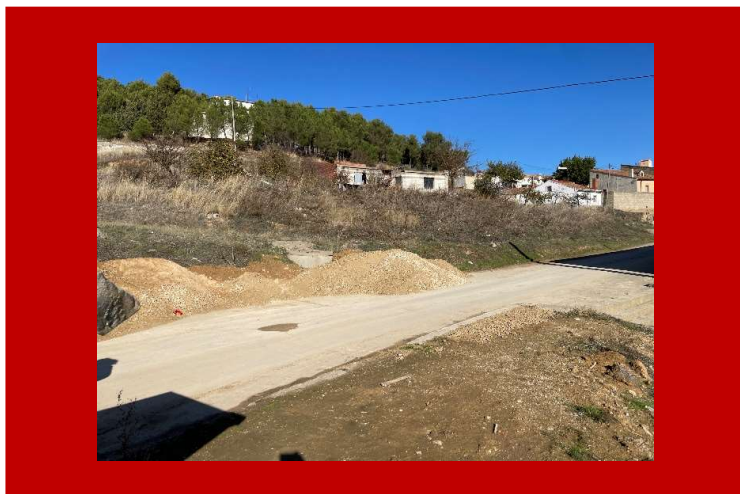
Después



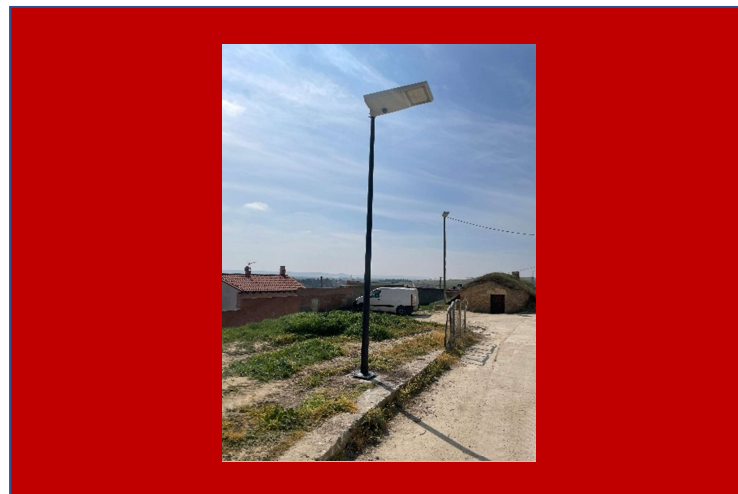
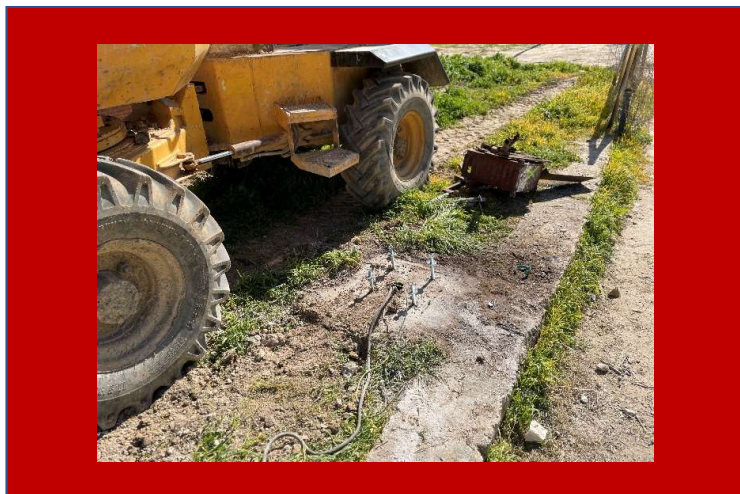
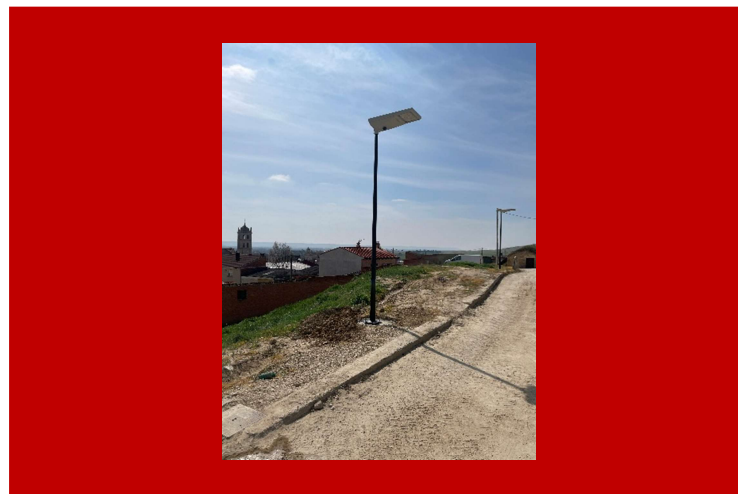
PSTD Cerrato Palentino, Paisaje Cultural del Vino

Obra de Mejora de la eficiencia energética en la iluminación del Barrio de las Bodegas y en los sistemas actuales de energía e iluminación de instalaciones turísticas vinculadas de Dueñas (Etiqueta climática 026)

Antes



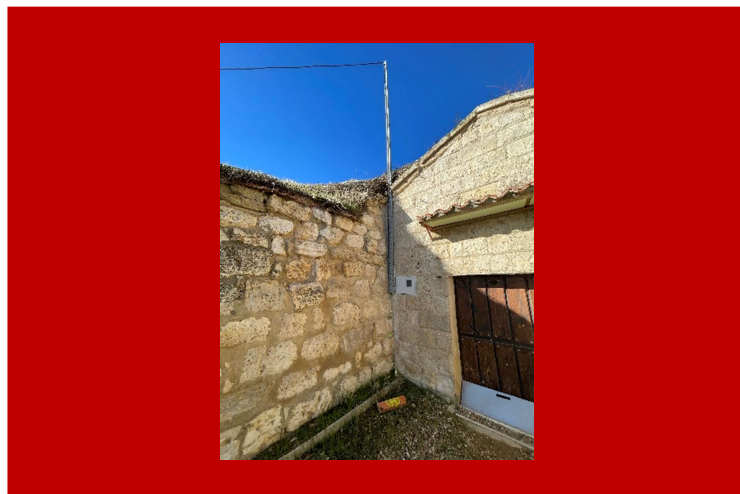
Después



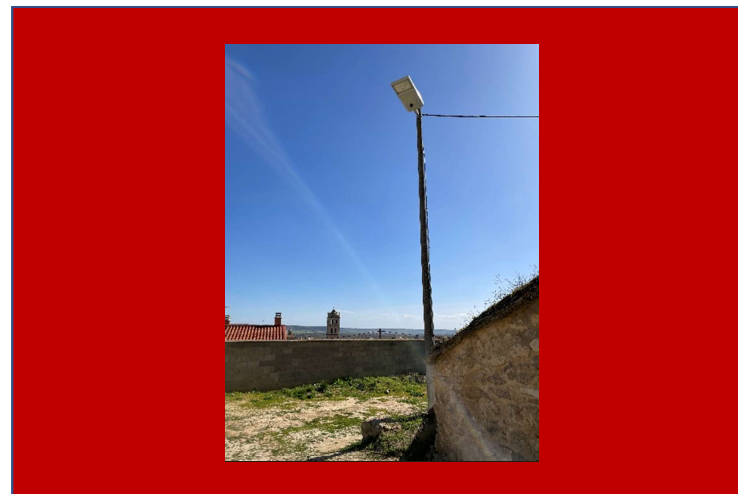
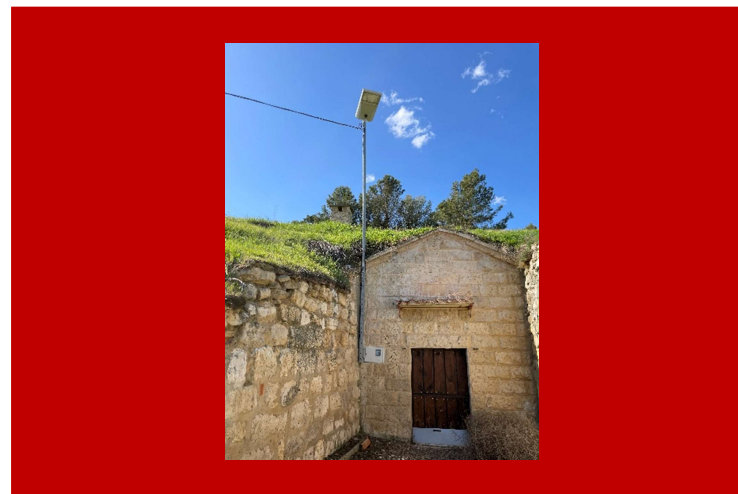
PSTD Cerrato Palentino, Paisaje Cultural del Vino

Obra de Mejora de la eficiencia energética en la iluminación del Barrio de las Bodegas y en los sistemas actuales de energía e iluminación de instalaciones turísticas vinculadas de Dueñas (Etiqueta climática 026)

Antes



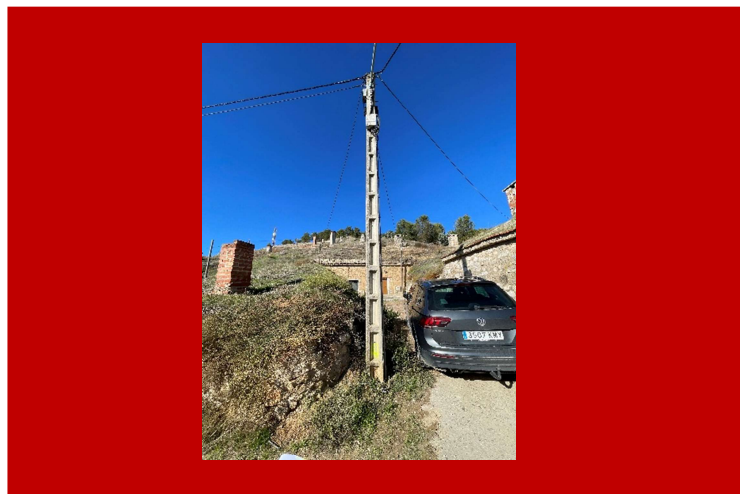
Después



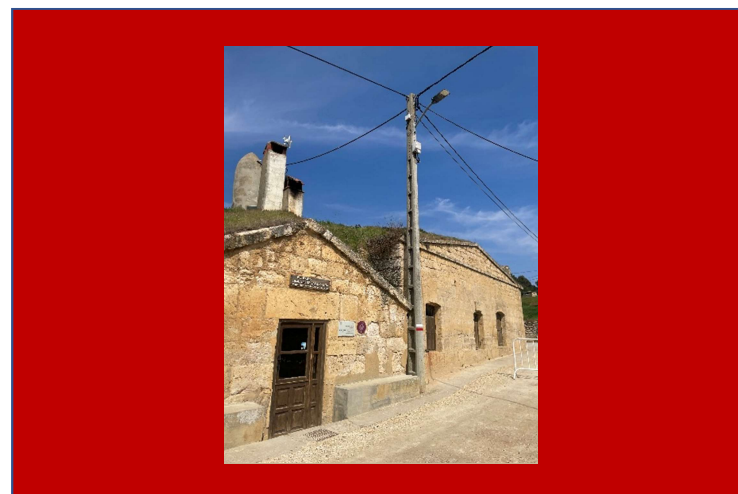
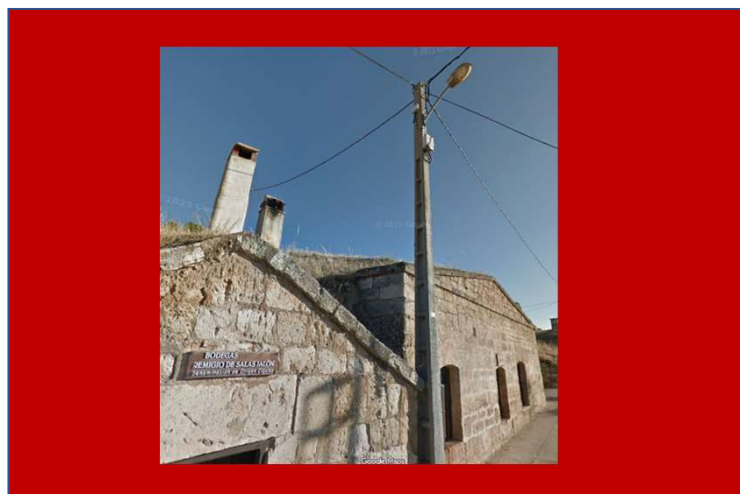
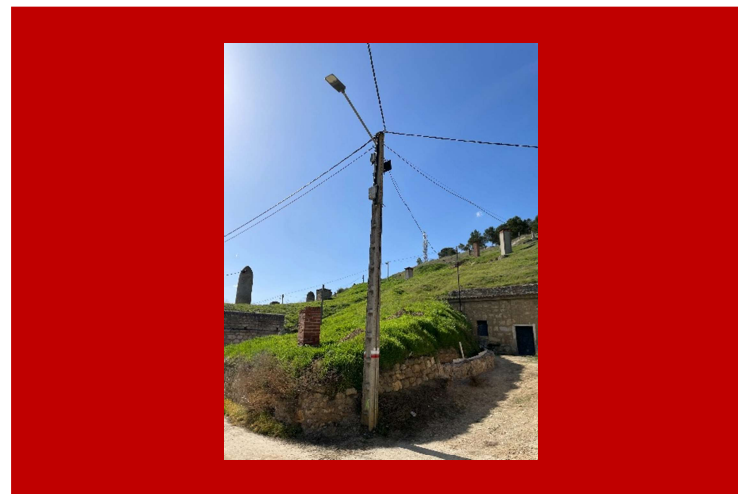
PSTD Cerrato Palentino, Paisaje Cultural del Vino

Obra de Mejora de la eficiencia energética en la iluminación del Barrio de las Bodegas y en los sistemas actuales de energía e iluminación de instalaciones turísticas vinculadas de Dueñas (Etiqueta climática 026)

Antes



Después



PSTD Cerrato Palentino, Paisaje Cultural del Vino

Obra de Mejora de la eficiencia energética en la iluminación del Barrio de las Bodegas y en los sistemas actuales de energía e iluminación de instalaciones turísticas vinculadas de Dueñas (Etiqueta climática 026)

Antes



Después



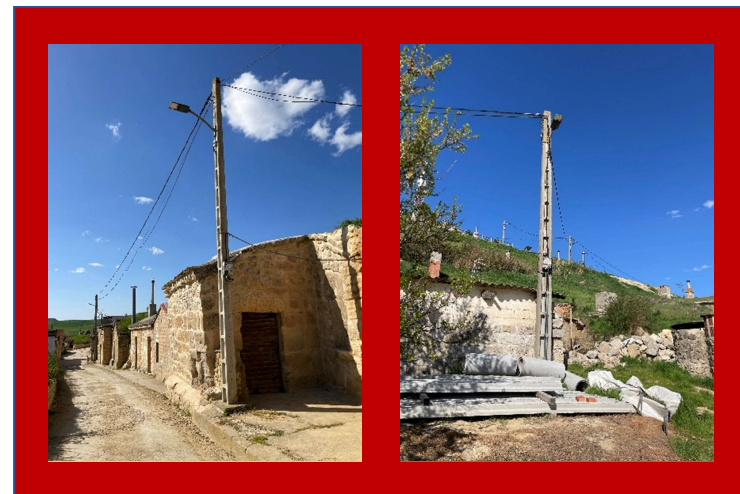
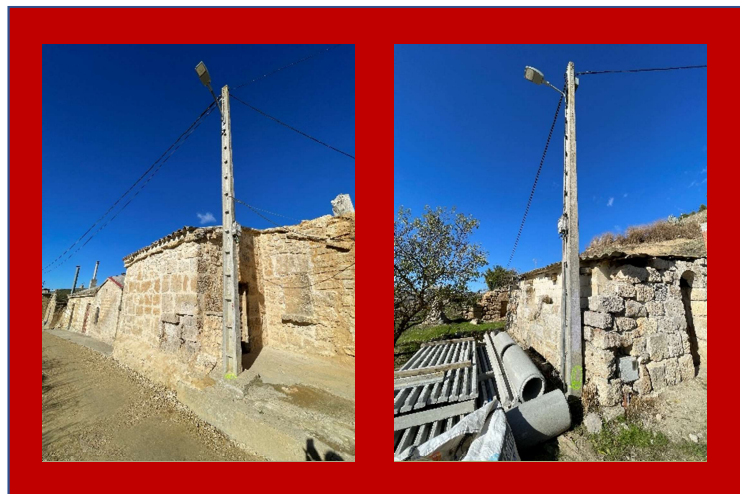
PSTD Cerrato Palentino, Paisaje Cultural del Vino

Obra de Mejora de la eficiencia energética en la iluminación del Barrio de las Bodegas y en los sistemas actuales de energía e iluminación de instalaciones turísticas vinculadas de Dueñas (Etiqueta climática 026)

Antes



Después



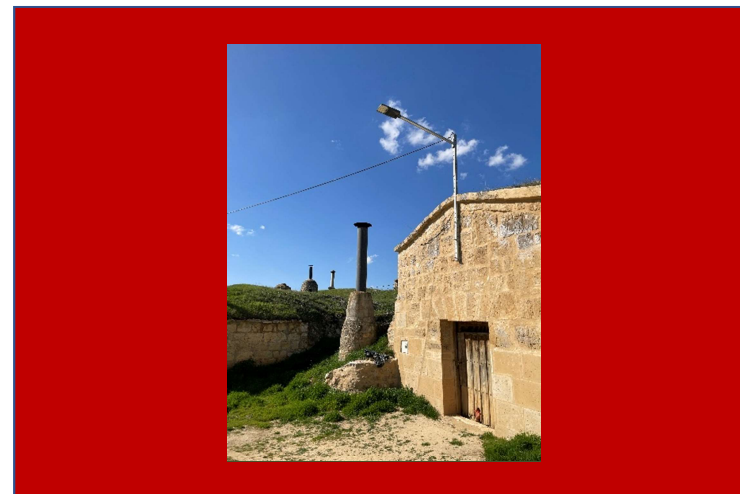
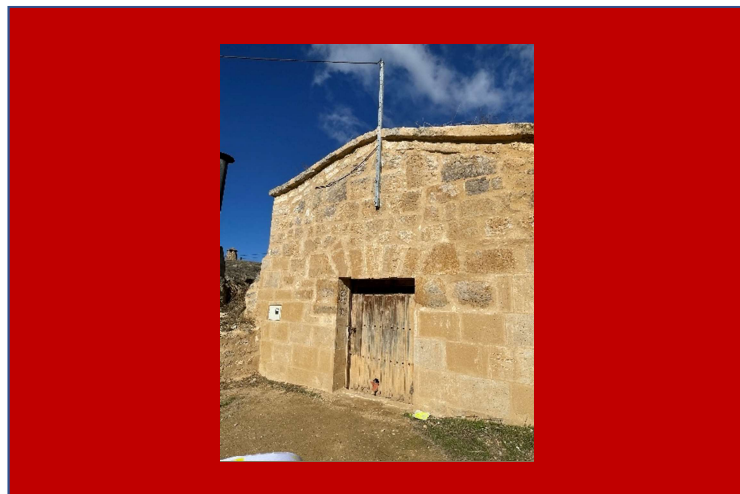
PSTD Cerrato Palentino, Paisaje Cultural del Vino

Obra de Mejora de la eficiencia energética en la iluminación del Barrio de las Bodegas y en los sistemas actuales de energía e iluminación de instalaciones turísticas vinculadas de Dueñas (Etiqueta climática 026)

Antes



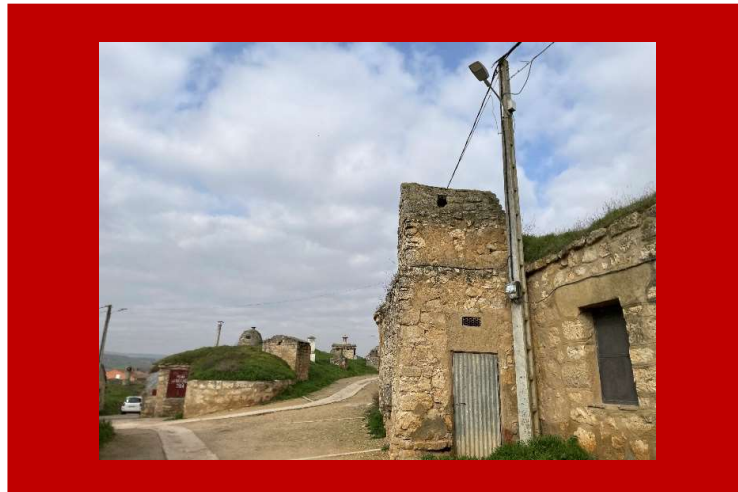
Después



PSTD Cerrato Palentino, Paisaje Cultural del Vino

Obra de Mejora de la eficiencia energética en la iluminación del Barrio de las Bodegas y en los sistemas actuales de energía e iluminación de instalaciones turísticas vinculadas de Dueñas (Etiqueta climática 026)

Antes



Después

