

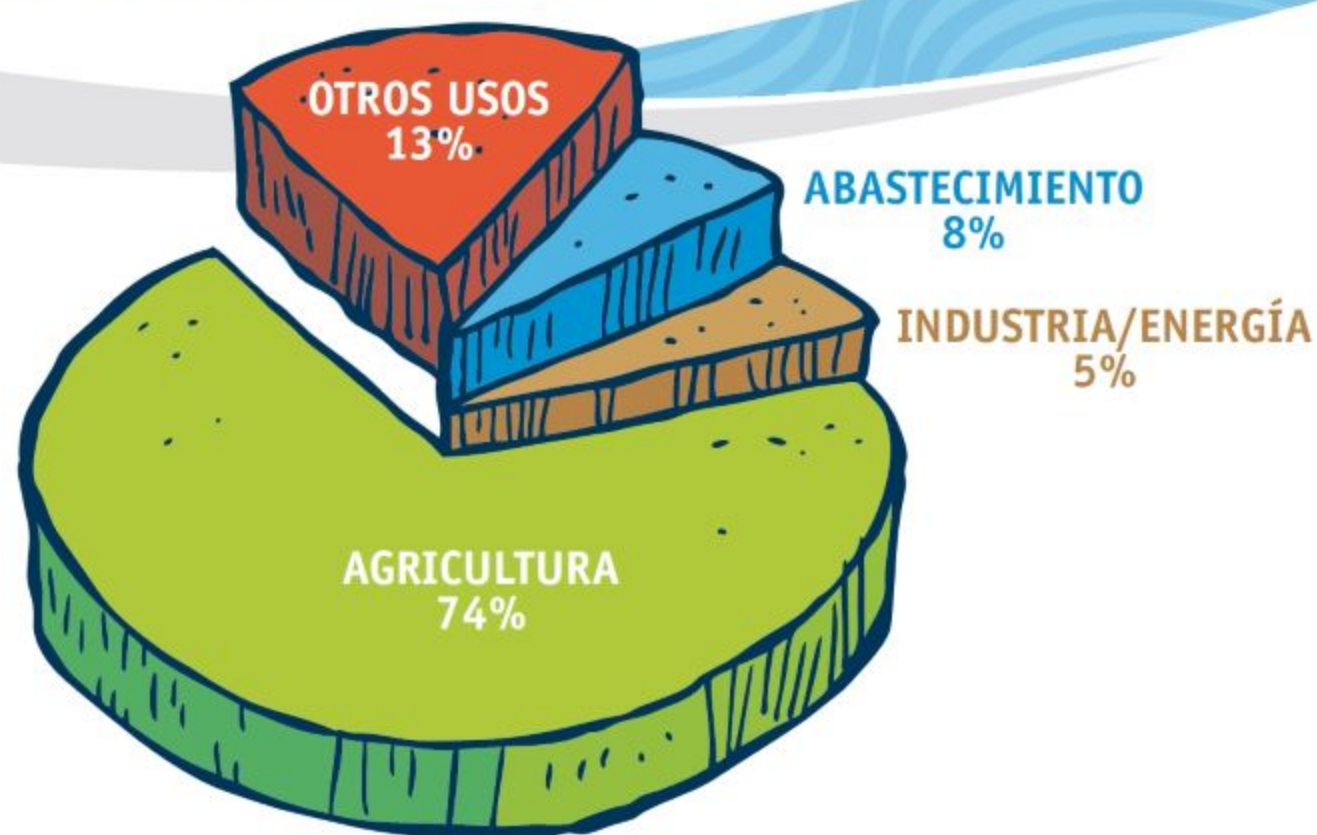


## AGUA PARA TODO

...de cómo hacemos muchas cosas y todas con agua.

Si pensamos en nuestra propia vida nos daremos cuenta que el agua forma parte de ella en las pequeñas cosas que hacemos o usamos. Las demandas de agua son constantes.

El Plan Hidrológico del Duero organiza los recursos hídricos y los distribuye de acuerdo a las demandas de los usuarios. Este gráfico refleja esta distribución:



### Algunos datos para la reflexión

Consumo DOMÉSTICO	Consumo AGRÍCOLA	Consumo INDUSTRIAL
60 litros Ducha	7.000 litros/año Hectárea de regadío	8.000 litros Fabricar par de zapatos
3-6 litros Descarga cisterna	40-100 litros/día Vaca de leche	4.100 litros Fabricar camiseta algodón
30-40 litros Ciclo de lavadora	25-70 litros/día Bovino de carne	2.000 litros Fabricar 1 kg de plástico
25 litros Fregar a mano	4-15 litros/día Oveja	250 litros Fabricar 1 kg de papel
10-12 litros Ciclo de lavavajillas	10-12 litros/día Cerdo	

En estos datos hay consumos directos por cada ciudadano pero no debemos confundir esto con el consumo atribuible a cada uno de los habitantes del planeta. En el año 2002 se definió un nuevo indicador ambiental:

### LA HUELLA HÍDRICA

La huella hídrica define el volumen total de agua dulce utilizado para producir los bienes y servicios que habitualmente consumimos. Este indicador nos permite conocer nuestro **impacto sobre uno de los recursos fundamentales para la vida como es el agua.**

