

PLAN DE SOSTENIBILIDAD TURÍSTICA

MONTAÑA PALENTINA



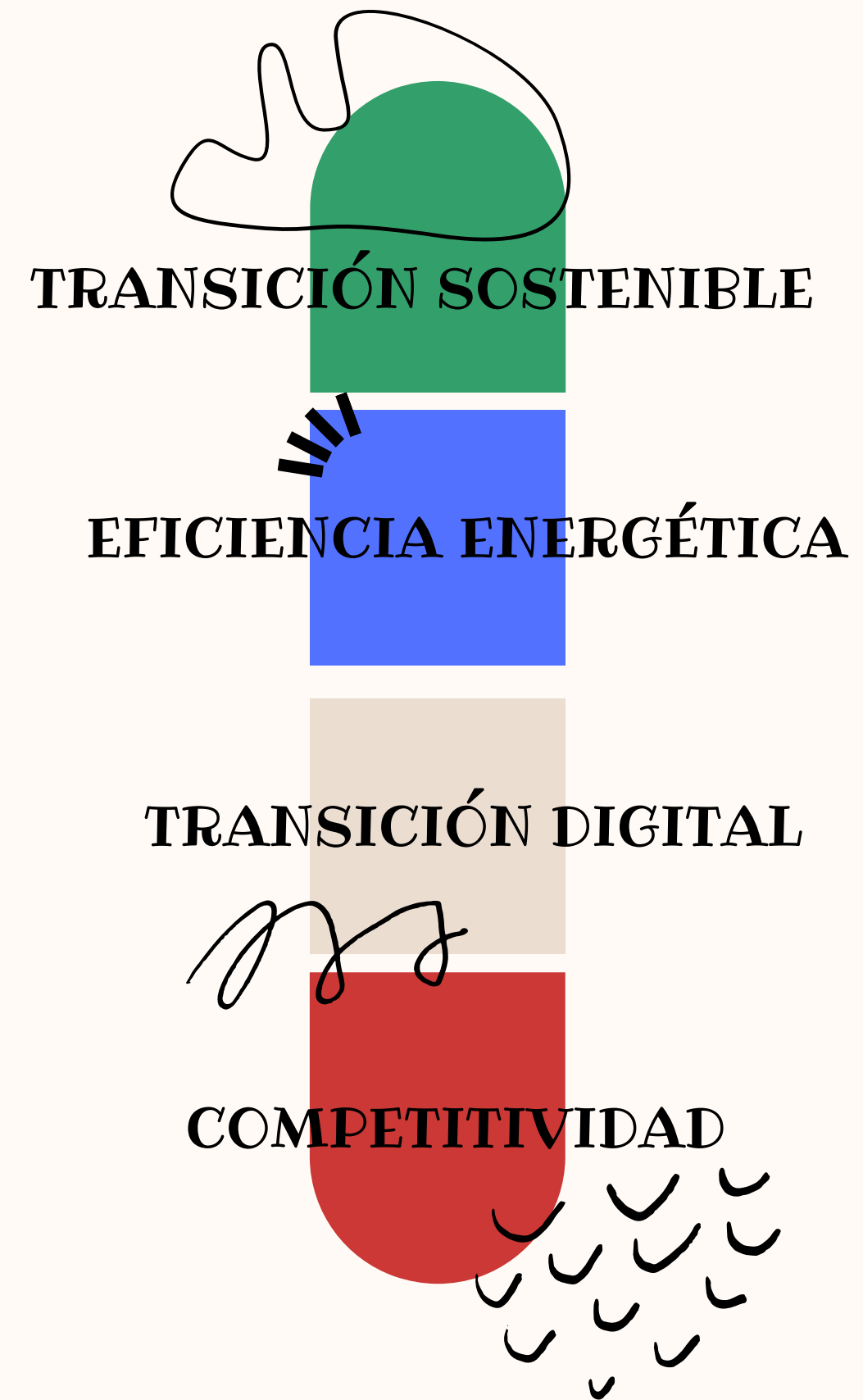


**MONTAÑA PALENTINA
SELECCIONADO EN LA CONVOCATORIA
EXTRAORDINARIA DE PLANES DE
SOSTENIBILIDAD TURÍSTICA**

- Fondos europeos destinados a planes regionales
- Enfocados en destinos vinculados entornos naturales protegidos

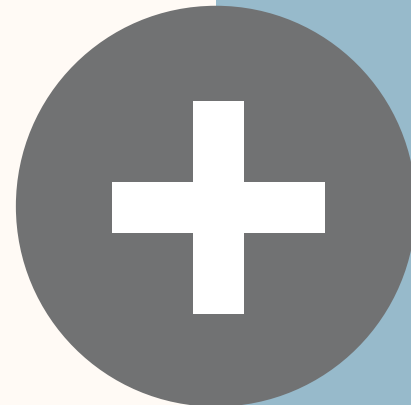


**18 actuaciones y 4 ejes
concretos para impulsar
la Montaña Palentina
como destino turístico
sostenible**





Transformación de la gestión turística clásica de recurso a otra enfocada al producto turístico creado en base a la colaboración publico privada



Proyecto de aprendizaje en la gestión turística provincial, de forma que sienta las bases de una gestión más moderna, digitalizada y enfocada a la experiencia del producto



**El objetivo:
que Montaña
Palentina sea un
destino turístico
sostenible y
también que
genere valor
añadido a la
población local**

Además del potencial turístico, Montaña Palentina ya contaba con un base sobre la que asentar estos planes de sostenibilidad

CARTA EUROPEA TURISMO SOSTENIBLE DE LA MONTAÑA PALENTINA

- 1 Calidad del diagnóstico presentada
- 2 Precisión en los objetivos e hitos
- 3 Coherencia de la viabilidad
- 4 Alineamiento con las estrategias regional y nacional



TRANSICIÓN SOSTENIBLE

Ampliación de la Red de Uso Público

- Senda del Cañón de La Horadada
- Senda de las Tuerces
- Senda de Recuevas
- Senda del Ribero Pintado
- Ordenación del uso público embalse de Ruesga

Rehabilitación ambiental de la Cueva de los Franceses

- Eliminación del mal verde
- Recuperación de algunos enclaves
- Eliminación riesgos geomecánicos

Rehabilitación del refugio provincial del Golobar

- Proyecto de titularidad municipal: rehabilitación sostenible y puesta en marcha del Refugio del Golobar como alojamiento destinado al turismo de naturaleza

Infraestructura ciclista

- Señalización de recorridos de bicicleta XC/ Enduro en la zona SW de ámbito de la CETS y una gran ruta integral en la Montaña Palentina.

EFICIENCIA ENERGÉTICA

Movilidad Sostenible en el Geoparque

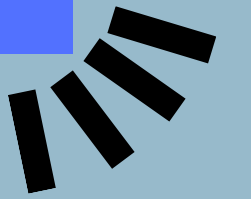
- Conexión ciclista CV Geoparque con Pls en Cueva de los Franceses y Villaescusa de las Torres y con anillo ciclista perimetral de las Tuerces.
- Sistema préstamo bicicletas

Piloto control acceso vehículos

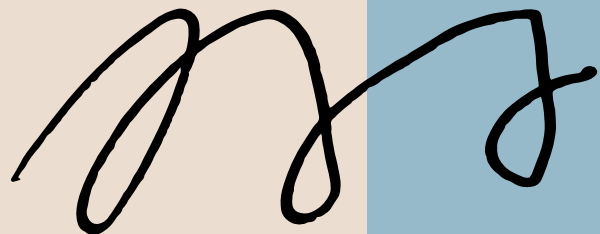
- Sistema de control de plazas de aparcamiento, accesos e información a los usuarios. Embalse Ruesga, Cueva de los Franceses, Aguilar y Villaescusa.

Mejora eficiencia energéticas instalaciones turísticas

- Sustitución del sistema de iluminación de la Cueva de los Franceses
- Mejora eficiencia energética PI de las Tuerces



TRANSICIÓN DIGITAL



Digitalización del patrimonio cultural

- Sistema de visita autoguiada monumentos románicos y elementos mineros a través de balizas inteligentes.
- Digitalización de contenidos

Seguimiento de la demanda turística

- Desarrollo e implantación de una plataforma de inteligencia turística

Laboratorio de transformación digital del sector turístico

- Programa individualizado de digitalización para empresas del sector turístico, formación y acompañamiento.

Digitalización y coordinación de la información turística

- Elaboración contenidos multimedia
- Intranet para la coordinación de la información ofrecida.
- Web Cueva de los Franceses y sistema videomapping.
- Formación de informadores

COMPETITIVIDAD



Equipamientos Puntos información

- Adaptación expositiva y de apoyo a actividades de ecoturismo en el PI de Covalagua (Cueva de los Franceses) y el PI de las Tuerces (Villaescusa de las Torres)

Marketing y co-creación de productos

- Estrategia y co definición de productos turísticos.
- Campañas de promoción de experiencias turísticas

Promoción deportes náuticos

- Adecuación y mejora de la playa del embalse de Aguilar

Impulso del Ecoturismo

- Integración en el Club de Ecoturismo y actuaciones asociadas.
- Incubadora de empresas de ecoturismo.
- Programa de visitas guiadas

Impulso del Cicloturismo

- Co creación de producto y marca
- Campañas de promoción, marketing y apoyo a la comercialización específicas.

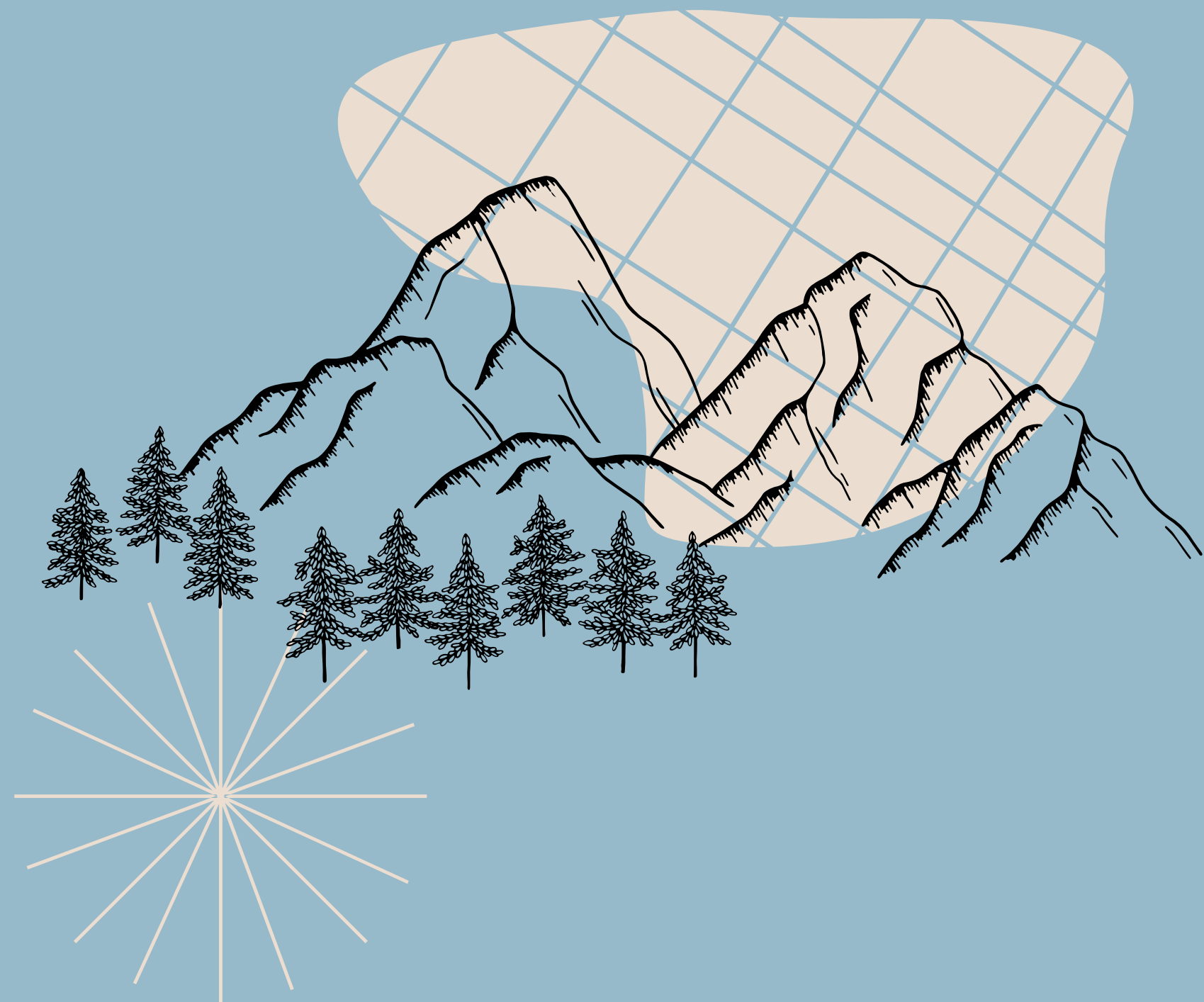
Oficina Técnica y Evaluación externa

- Apoyo técnico al desarrollo y ejecución del Plan
- Evaluación externa periódica



Inversión total Montaña Palentina

4.316.000 €



PLAN DE SOSTENIBILIDAD TURÍSTICA

MONTAÑA PALENTINA

