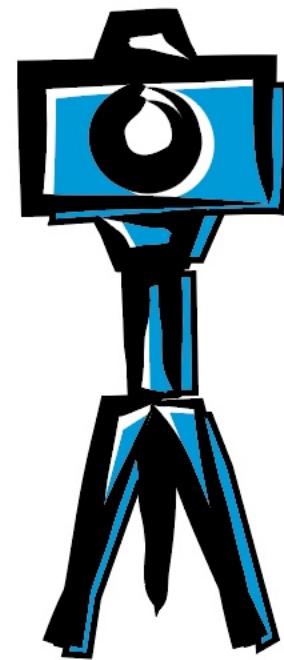


XXIX

CERTAMEN PROVINCIAL,
DE FOTOGRAFÍA



EXPOSICIÓN



Hasta el 7 de septiembre de 2018

Vestíbulo del Palacio de la Diputación

Horario: todos los días de 12 a 14 y de 17 a 20,30 horas



Diputación
DE PALENCIA

PALLANTIA photo
EXPOSICIONES - CONFERENCIAS - GALERÍAS