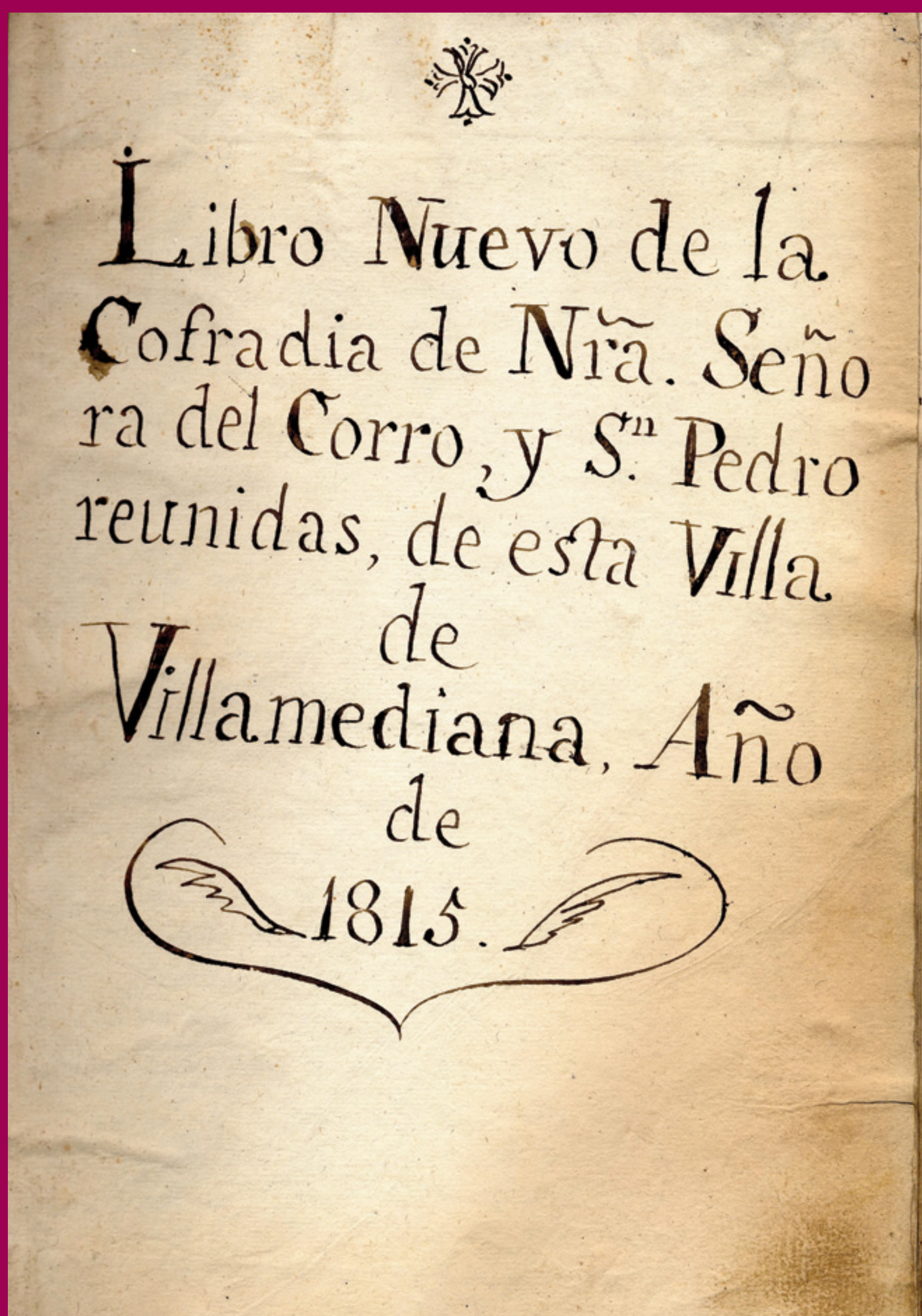


# BENEFICENCIA Y SANIDAD

## Hospitales y Asistencia Social



1805-1830  
Libro de Cuentas de la Cofradia de  
Nuestra Señora del Corro y San Pedro de  
Villamediana.  
En cubierta 1815  
ADPP CIL-Ant 215

En el S. XIX tras la Desamortización, muchas de las antiguas instituciones de caridad de carácter privado o religioso fueron desmanteladas: Hospitales, Hospitalillos, Cofradías, Obras Pías...

Dentro del nuevo estado, esas competencias de Sanidad y Beneficencia fueron asignadas a las Diputaciones como un servicio público.

*"en cada capital de provincia se procurará que haya por lo menos un hospital de enfermos, una casa de misericordia, otra de huérfanos y desamparados y otra de maternidad y expósitos"*

*(Ley de Beneficencia de 20 de junio de 1849 y Reglamento para su ejecución de 14 de mayo de 1852)*

En 1850 se cede a la Diputación terrenos del desamortizado Convento de San Francisco para dedicarlo a Casa de Beneficencia donde se instalará ese mismo año. Al año siguiente se incorpora la Casa de Maternidad e Inclusa que estaba en el Hospital de San Bernabé.



1920 ca.  
Sala de Curas en los antiguos  
Establecimientos de Beneficencia  
ADPP (Archivo fotográfico)



FACHADA PRINCIPAL DE LA BENEFICENCIA PROVINCIAL

1928 ca.  
Edificio de los Establecimientos Provinciales de  
Beneficencia en la Plaza de la Maternidad (Actual Plaza  
de Abilio Calderón)  
Publicado en:  
Palencia (Provincia). Gobierno Civil. *El avance de la  
provincia de Palencia desde el 13 de septiembre de 1923  
al 31 de diciembre de 1928: memoria.* [Palencia: s.n.,  
1929] (Imprenta Provincial)  
ADPP (BTTM)

# BENEFICENCIA Y SANIDAD

## Hospitales y Asistencia Social

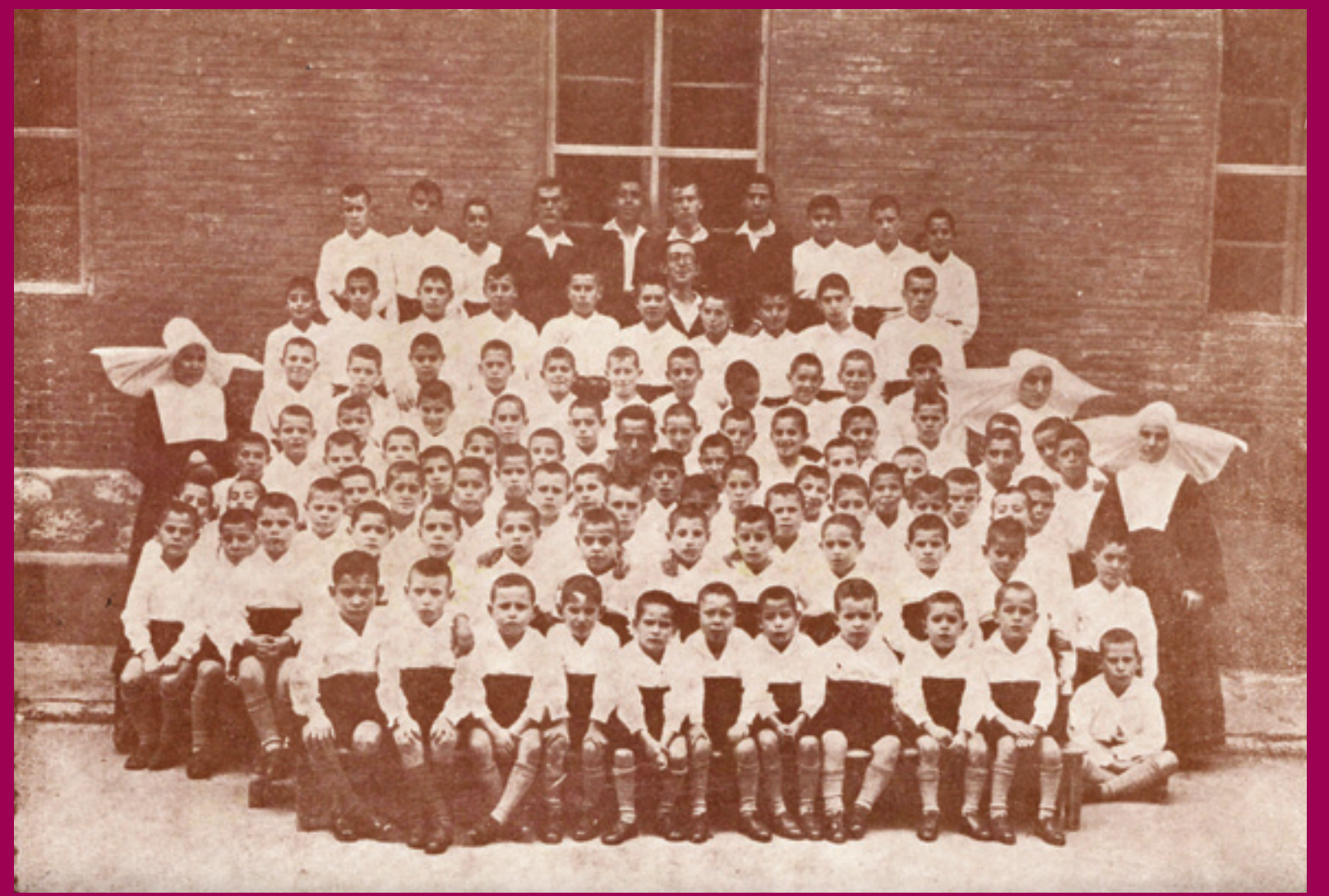
En los Establecimientos Provinciales de Beneficencia había diferentes secciones donde ingresaban los más desamparados: Maternidad, Expósitos y Casa Cuna, Hospicio....

Además la Diputación estableció y dotó múltiples ayudas y pensiones como *auxilio de enfermedad, subsidio de vejez, pensiones de lactancia, atención de sordomudos, estancias de dementes, etc.*

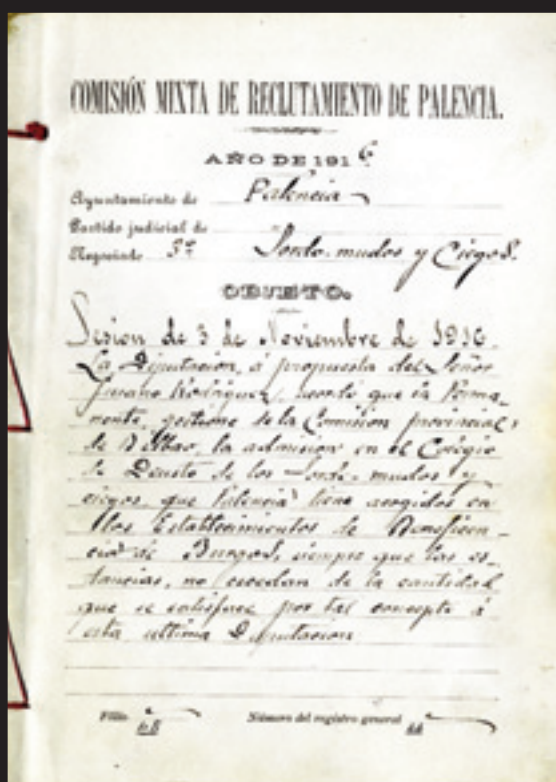
Igualmente impulsó y financió campañas de vacunación, prevención de infecciones, las Brigadas Sanitarias, laboratorios, el Instituto Provincial de Higiene, el Dispensario Antituberculoso y Antivenéreo...



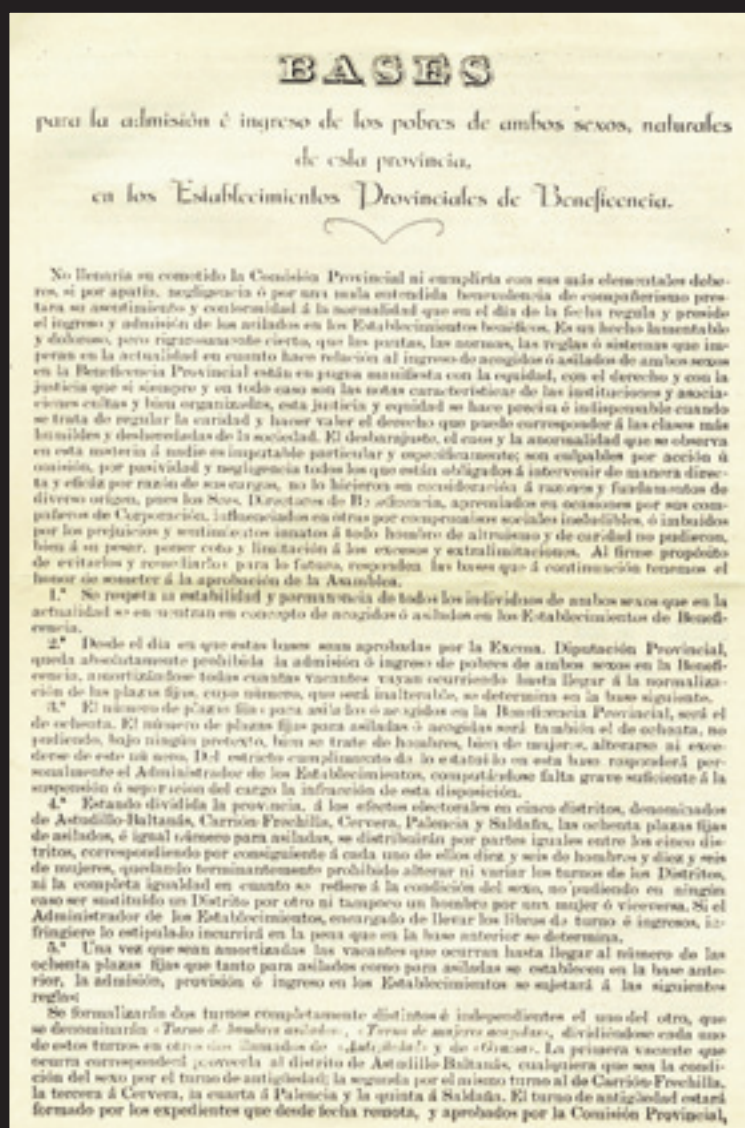
1939 ca.  
Grupo de ancianos de la Beneficencia Provincial  
Publicado en:  
*Memoria que la Dirección de los establecimientos provinciales de beneficencia, sometió a la Comisión Gestora de la Excmo. Diputación Provincial en sesión de 8 de julio de 1939, año de la Victoria.* -- Palencia : [Diputación Provincial], 1939  
ADPP (BTTM)



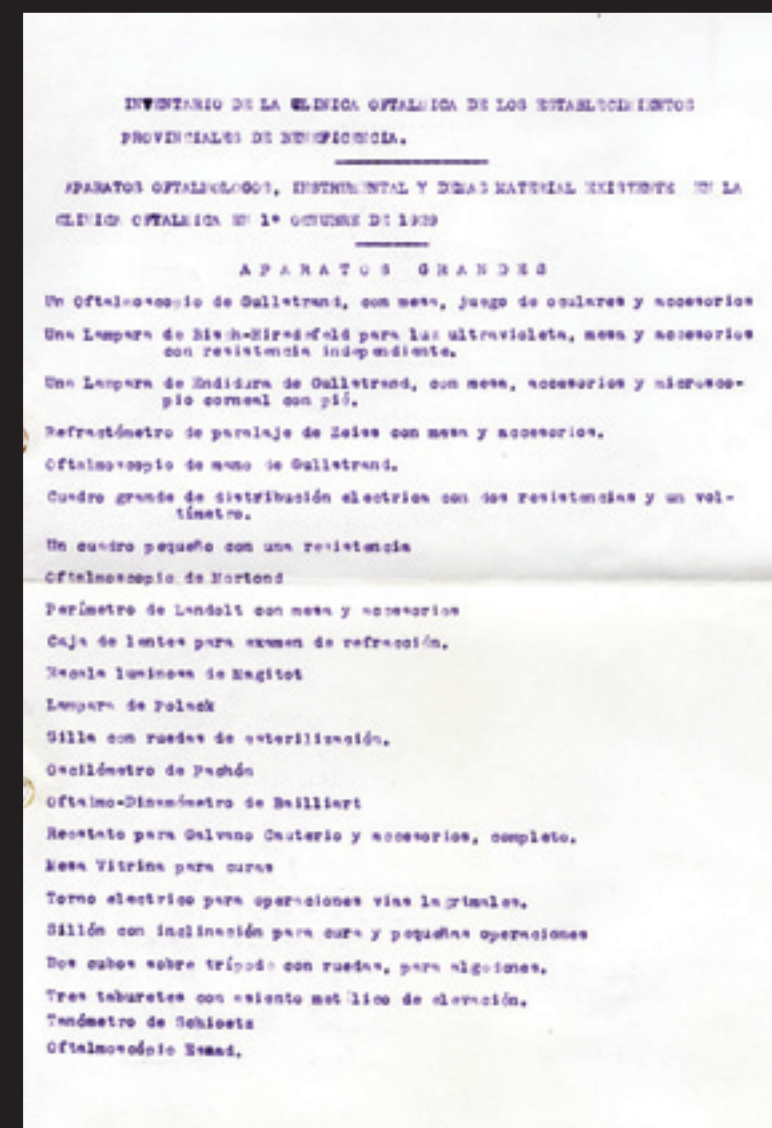
1939 ca.  
Grupo de niños de la Beneficencia Provincial  
Publicado en:  
*Memoria que la Dirección de los establecimientos provinciales de beneficencia, sometió a la Comisión Gestora de la Excmo. Diputación Provincial en sesión de 8 de julio de 1939, año de la Victoria.* -- Palencia : [Diputación Provincial], 1939  
ADPP (BTTM)



1916  
Acuerdo para la admisión en el Colegio de Deusto (Bilbao) de los sordomudos y ciegos de Palencia que estaban acogidos en los Establecimientos de Beneficencia de Burgos.  
ADPP C-769/2



1922, Septiembre, 5  
Bases para la admisión e ingreso de los pobres en los Establecimientos Provinciales de Beneficencia  
ADPP C-11487/21



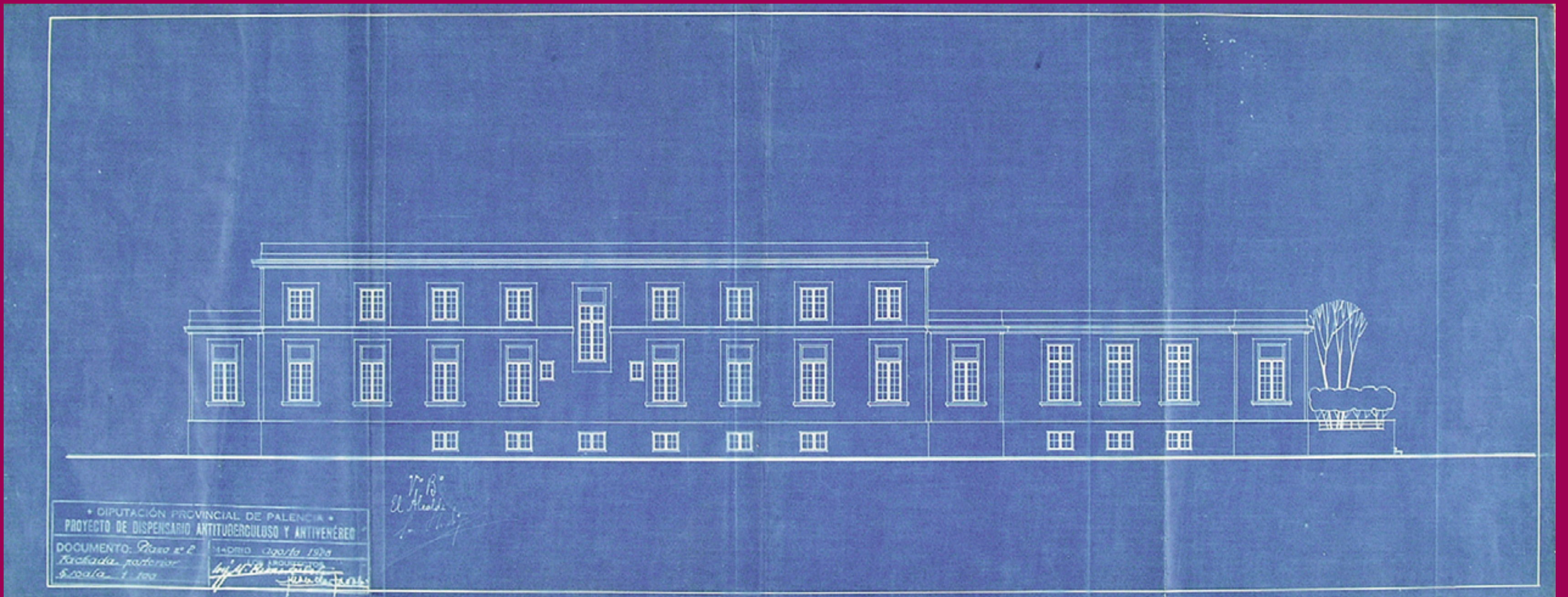
1929, Octubre, 1  
Inventario de aparatos, instrumental y material existente en la Clínica Oftalmológica.  
ADPP C-11487/7



1920 ca.  
Clínica Oftalmológica  
ADPP (Archivo Fotográfico)

# BENEFICENCIA Y SANIDAD

## Hospitales y Asistencia Social



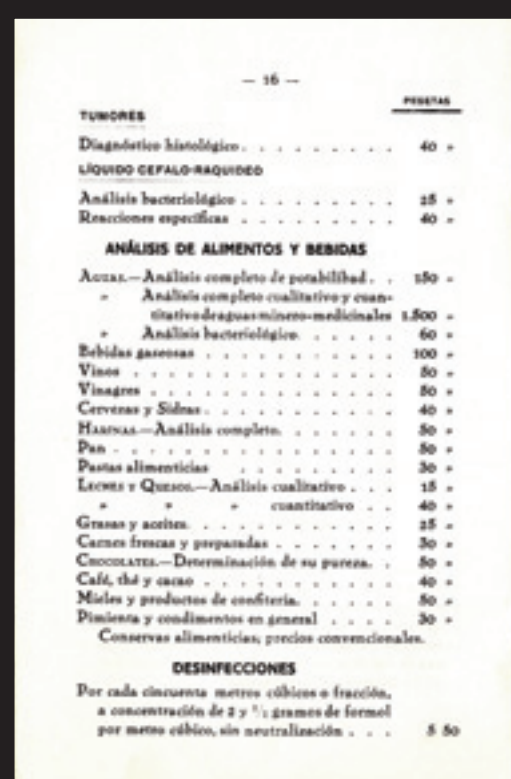
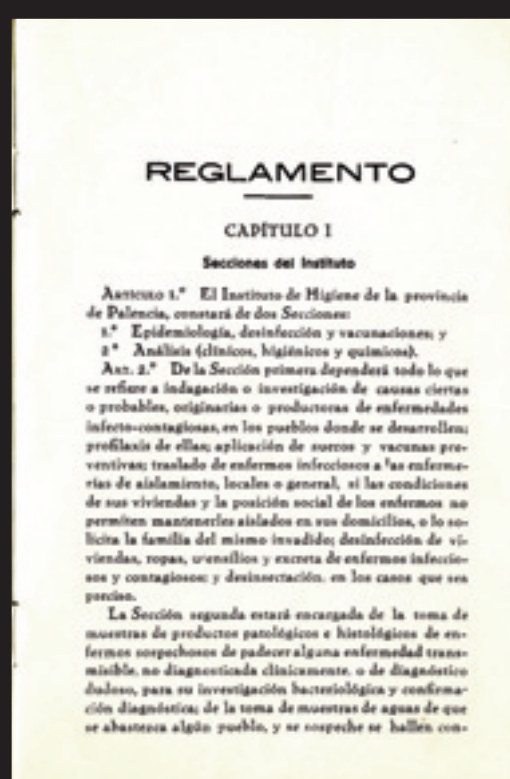
1928  
Proyecto de edificación de Dispensario Antituberculoso y Antivenéreo. Palencia.  
.- Plano alzado  
Arquitectos: José María Rivas Eulate y Juan de Zavala.  
Actualmente Escuela de Arte "Mariano Timón"  
ADPP C-2763/1  
Publicado en:  
Estrada Nériada, Julio; María del Carmen Trapote Sínovas. La Escuela de Arte "Mariano Timón" de Palencia.- Palencia :  
Diputación Provincial; Escuela de Arte "Mariano Timón", 2002.

En 1940 comenzó a funcionar el Hospital Provincial que ya se había utilizado como Hospital de Guerra. Posteriormente se ampliará con nuevas instalaciones en lo que será la "Ciudad Asistencial San Telmo" al incorporar en 1960 los antiguos Establecimientos Provinciales de Beneficencia procedentes de la "Casa de la Maternidad".

En 2003 el Hospital Provincial fue transferido a la Junta de Castilla y León, mientras la Diputación mantiene la Residencia de Mayores y el Área de Servicios Sociales / Bienestar Social en colaboración con los Centros de Acción Social (CEAS) de la provincia.



1958 ca.  
Habitación de 3ª clase del Hospital Provincial  
Publicada en:  
Palencia (Provincia). Diputación Provincial. Ordenanza IV [para la exacción de los derechos por asistencia en el Hospital Provincial] : aprobada por acuerdo de la Excmo. Diputación Provincial de fecha 10 de junio de 1958 y por el Ilustrísimo señor delegado de Hacienda de esta provincia en oficio de 30 de julio siguientes. Palencia: Diputación Provincial, [1958]  
ADPP (BTM)



Instituto Provincial de Higiene (Palencia).  
Reglamento para el régimen del Instituto Provincial de Higiene de Palencia.- Palencia: [Diputación Provincial], 1926  
(Palencia: Imp. Provincial)  
ADPP (BTM)

Movimiento de población aislada de niños de 1925 a 1937	1925	1926	1927	1928	1929	1930	1931	1932	1933	1934	1935	1936	1937
Ingresos	145	138	128	115	105	95	85	75	65	55	45	35	25
Salidas	145	138	128	115	105	95	85	75	65	55	45	35	25
Excesos	0	0	0	0	0	0	0	0	0	0	0	0	0
Defunciones	145	138	128	115	105	95	85	75	65	55	45	35	25

1938, Julio, 28  
Movimiento de población aislada de niños desde 1925 a 1937 en los Establecimientos Provinciales de Beneficencia, con referencia a fallecimientos.  
ADPP C-789/1

Información CEAS
Servicio de Ayuda a Domicilio (SAD)
Teleasistencia
Ayuda de Emergencia Social
Servicio de Animación Comunitaria
Desarrollo Personal
Educación en Familia
Envejecimiento Activo
Formación de Cuidadores
Fomento de la Natalidad
Creceamos
Cooperación al Desarrollo
Convocatoria Subvenciones Servicios Sociales
Convocatoria Subvenciones Asociación Mujer

2012  
Servicios Sociales de la Diputación de Palencia  
.- Actuaciones y programas  
Página web Diputación de Palencia



1958 ca.  
Fachada Hospital Provincial  
ADPP (Archivo fotográfico)