

CARTEL PRIORIDAD SENTIDO CONTRARIO

Diputación DE PALENCIA MEDIDAS COVID-19

PRIORIDAD EN SENTIDO CONTRARIO

TE ENCUENTRAS EN UN PASO ESTRECHO
EVITA CRUZARTE CON OTRAS PERSONAS

SI OBSERVAS QUE:

- 1º. ESTÁ LIBRE, ATRAVÉSALO.
- 2º. NO ESTÁ LIBRE, NO LO ATRAVIESES.
- 3º. ALGUIEN DECIDE CRUZARLO A LA VEZ, DEBES DEJARLE PASAR PRIMERO.

CARTEL PRIORIDAD CIRCULACIÓN

Diputación DE PALENCIA MEDIDAS COVID-19

PRIORIDAD RESPECTO AL SENTIDO CONTRARIO

TE ENCUENTRAS EN UN PASO ESTRECHO
EVITA CRUZARTE CON OTRAS PERSONAS

SI OBSERVAS QUE:

- 1º. ESTÁ LIBRE, ATRAVÉSALO.
- 2º. NO ESTÁ LIBRE, NO LO ATRAVIESES.
- 3º. ALGUIEN DECIDE CRUZARLO A LA VEZ, TIENES PREFERENCIA PARA ATRAVESARLO PRIMERO.

CARTEL ENTRADA Y SALIDA COMPARTIDAS

DIPUTACIÓN DE PALENCIA MEDIDAS COVID-19

SALIDA Y ENTRADA COMPARTIDAS

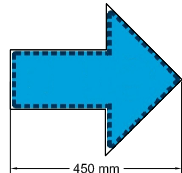
Por favor, *evite cruzarse* con los demás usuarios. Respete la distancia interpersonal de 2 metros. Antes de entrar, permita salir.

Muchas gracias por su comprensión y colaboración.

SEÑALIZACIÓN HORIZONTAL

ENTRADA

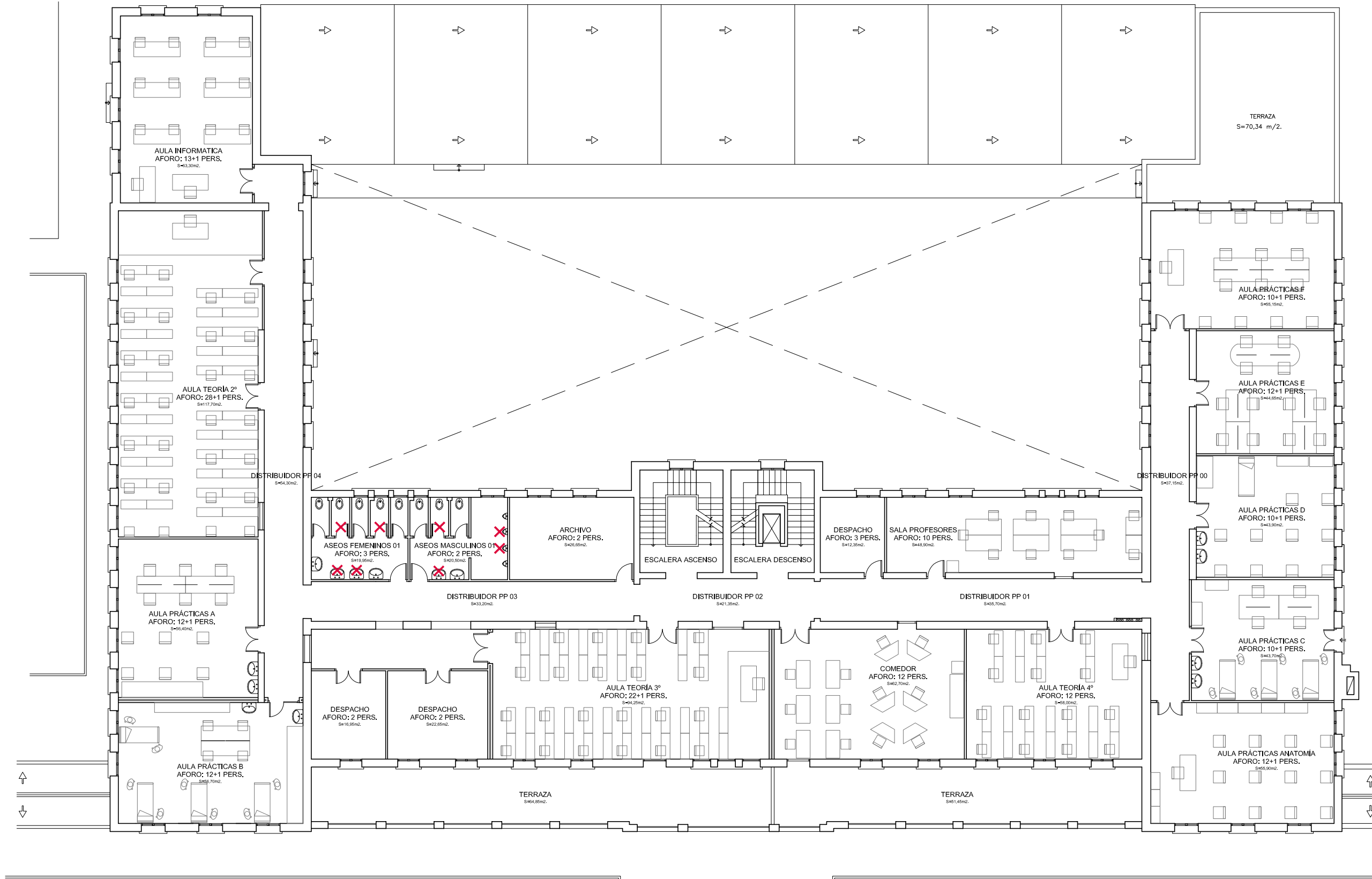
SALIDA



80 mm

Por favor, ESPERE AQUI

700 mm



CARTEL NORMAS USO ASCENSOR

Diputación DE PALENCIA MEDIDAS COVID-19

ASCENSOR

- VIAJA SOLO (salvo que acompañes a niños o personas que precisen asistencia)
- UTILIZA PREFERENTEMENTE LAS ESCALERAS
- ESPERA A DOS METROS DE DISTANCIA DE LA PUERTA (detrás de la línea marcada en el suelo)
- EVITA TOCAR LA BOTONERA, PANELES, ESPEJO O PASAMANOS
- LÁVATE LAS MANOS TRAS SU USO

CARTEL NORMAS USO ESCALERAS

Diputación DE PALENCIA MEDIDAS COVID-19

USO DE LAS ESCALERAS

- OBSERVA QUE LA ESCALERA ESTÉ LIBRE (evita cruzamientos)
- DA PREFERENCIA A LOS USUARIOS QUE BAJEN LAS ESCALERAS
- MANTÉN UNA DISTANCIA INTERPERSONAL DE 7 PELDAÑOS CON OTROS USUARIOS
- EN LA MEDIDA DE LO POSIBLE, EVITAR TOCAR LA BARANDILLA O EL PASAMANOS (pero sin descuidar tu seguridad)
- LÁVATE O DESINFÉCTATE LAS MANOS TRAS SU USO

CARTEL NORMAS USO ASEOS

Diputación DE PALENCIA MEDIDAS COVID-19

ASEOS

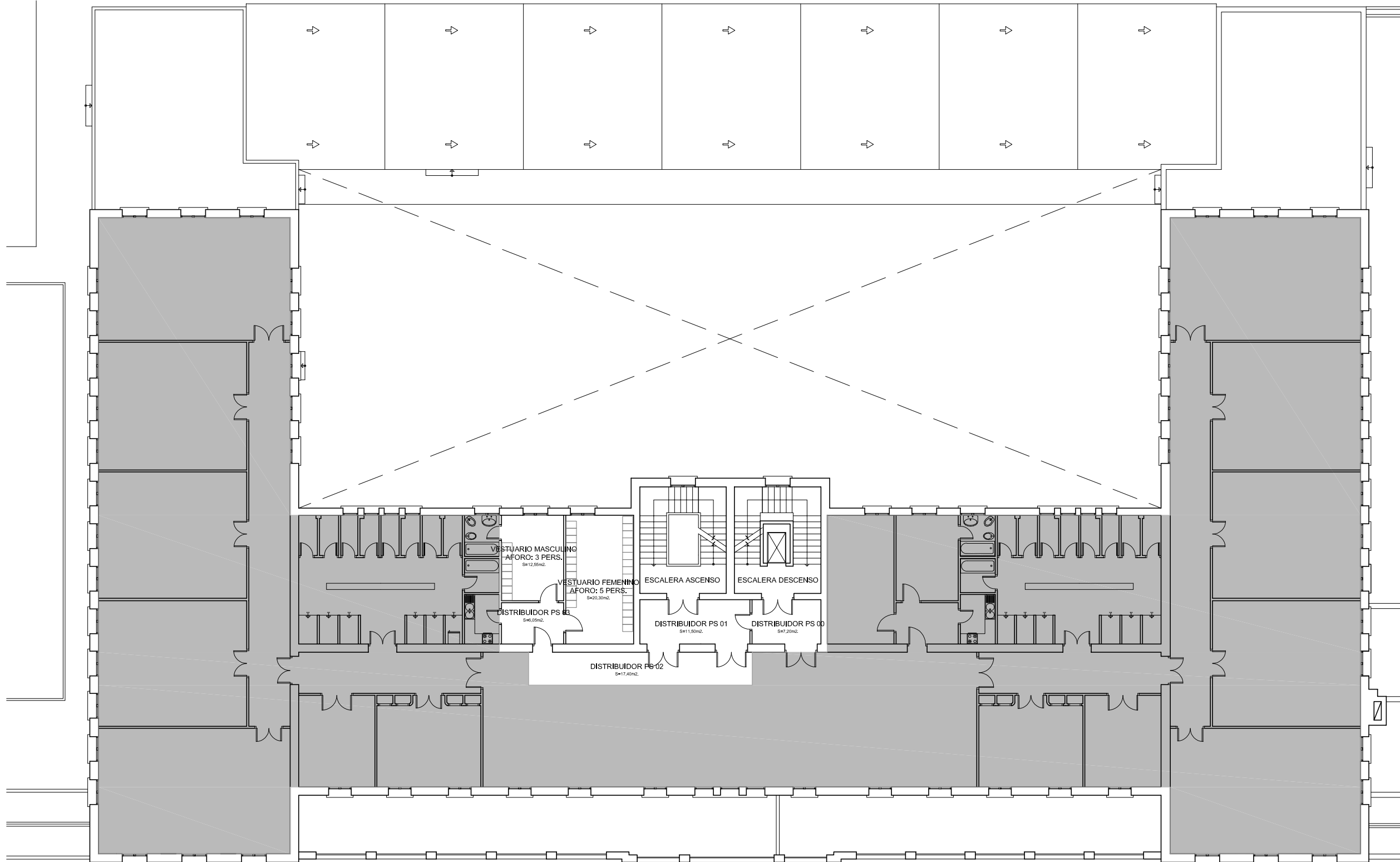
- RESPECTA LA OCUPACIÓN (respeta el aforo máximo permitido indicado en la puerta)
- PREGUNTA ANTES DE ENTRAR (para asegurarte de que está libre)
- SI ESTÁ OCUPADO, ESPERA A DOS METROS DE DISTANCIA DE LA PUERTA (detrás de la línea marcada en el suelo)
- EVITA TOCAR POMOS, GRIFERÍA, ESPEJOS...
- SIGUE LAS INSTRUCCIONES DEL LÁVADO DE MANOS

CARTEL NORMAS MÁQUINA EXPENDEDORA

Diputación DE PALENCIA MEDIDAS COVID-19

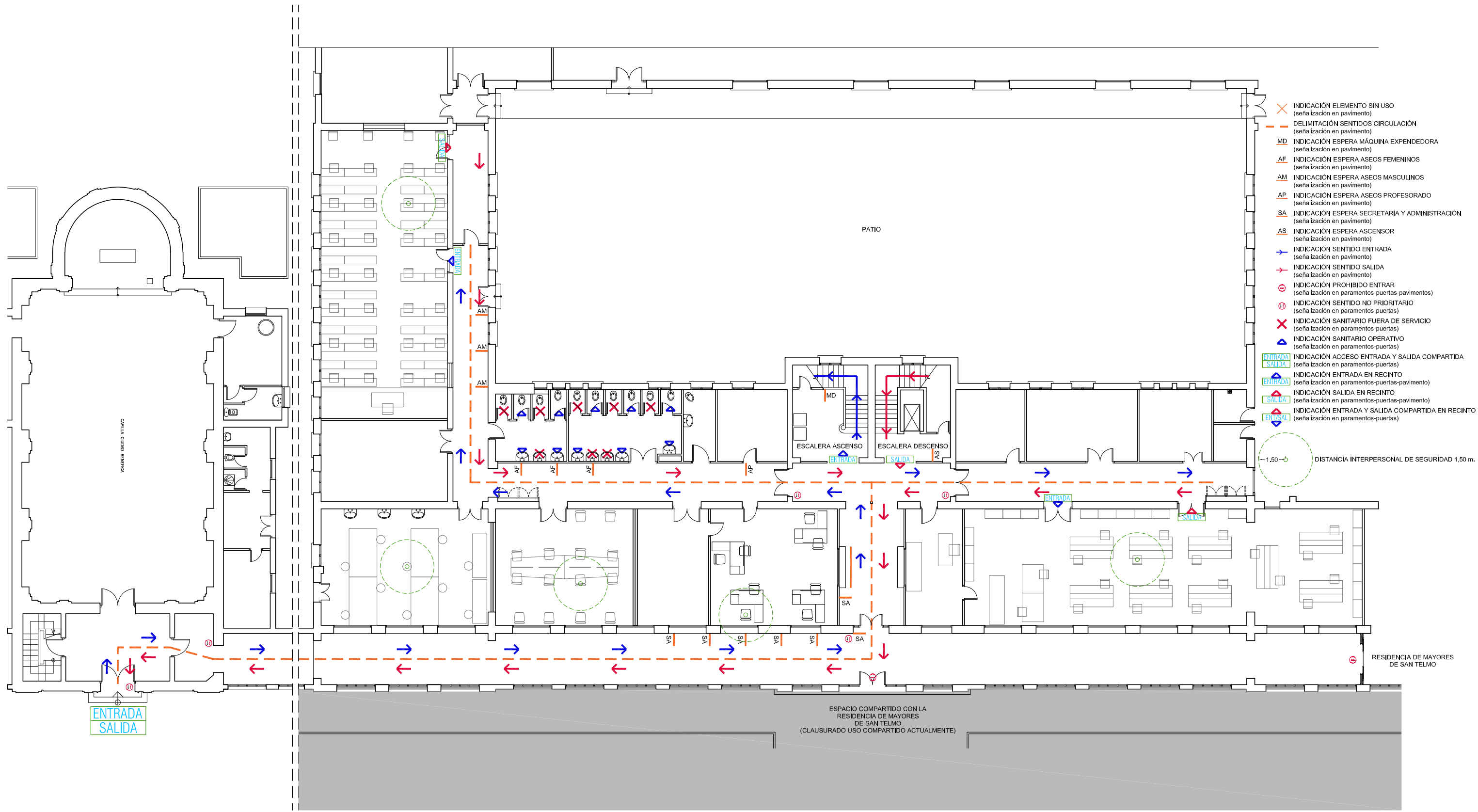
MÁQUINA EXPENDEDORA

- UTILIZA LA MÁQUINA DE MANERA INDIVIDUAL (evita las aglomeraciones)
- LÁVATE O DESINFÉCTATE LAS MANOS ANTES Y DESPUÉS DE SU USO
- EVITA TOCAR LO MÍNIMO IMPRESCINDIBLE LA BOTONERA (o ayúdase de un bolígrafo, una llave o algún objeto similar)
- SI ESTÁ SIENDO UTILIZADA, ESPERA A DOS METROS DE DISTANCIA DE LA MÁQUINA (detrás de la línea marcada en el suelo)
- UNA VEZ RETIRADO EL PRODUCTO NO LO CONSUMAS CERCA DE LA MÁQUINA (distiúlate de tu descanso con seguridad)



ESPACIOS SIN USO

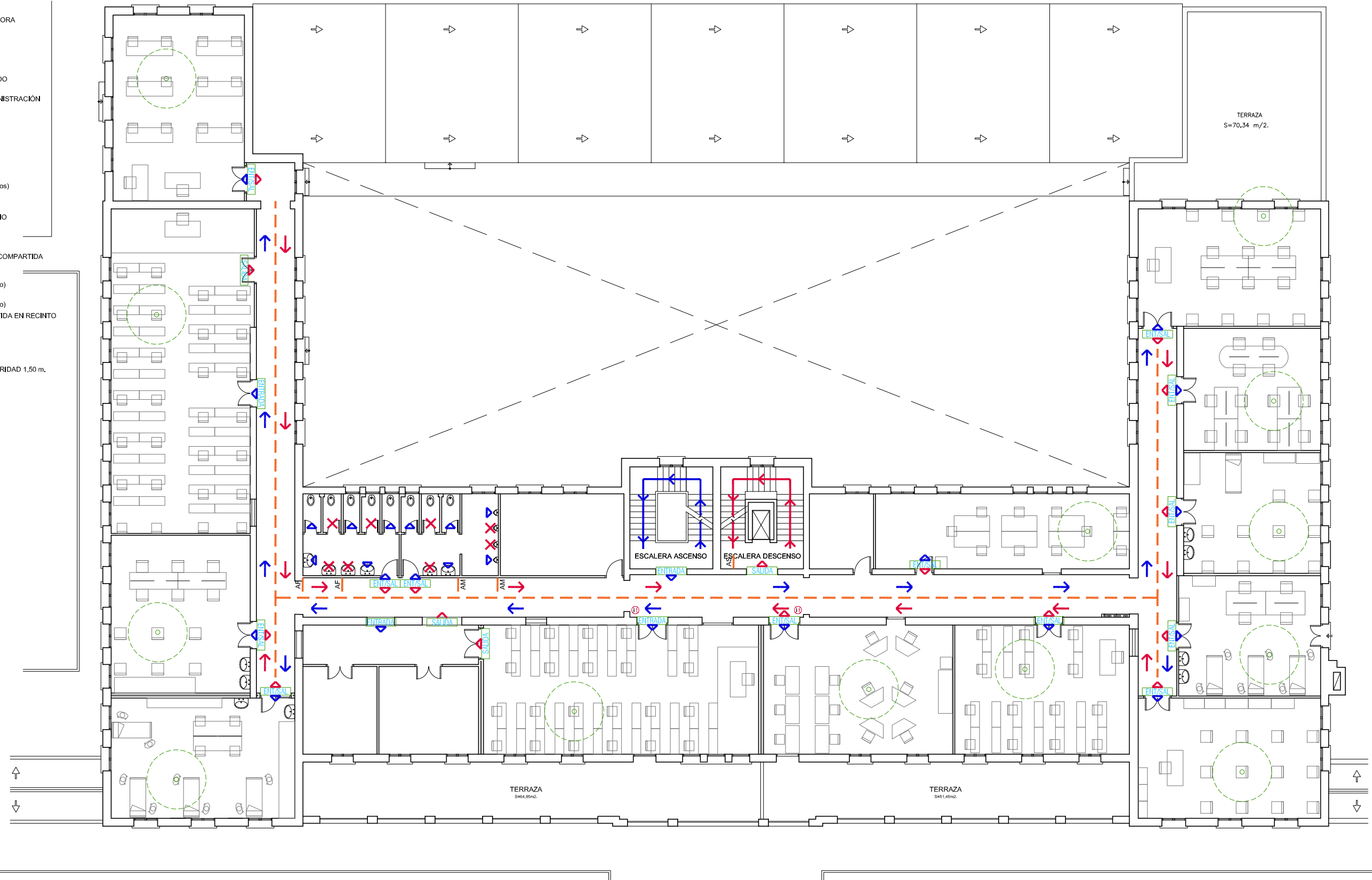




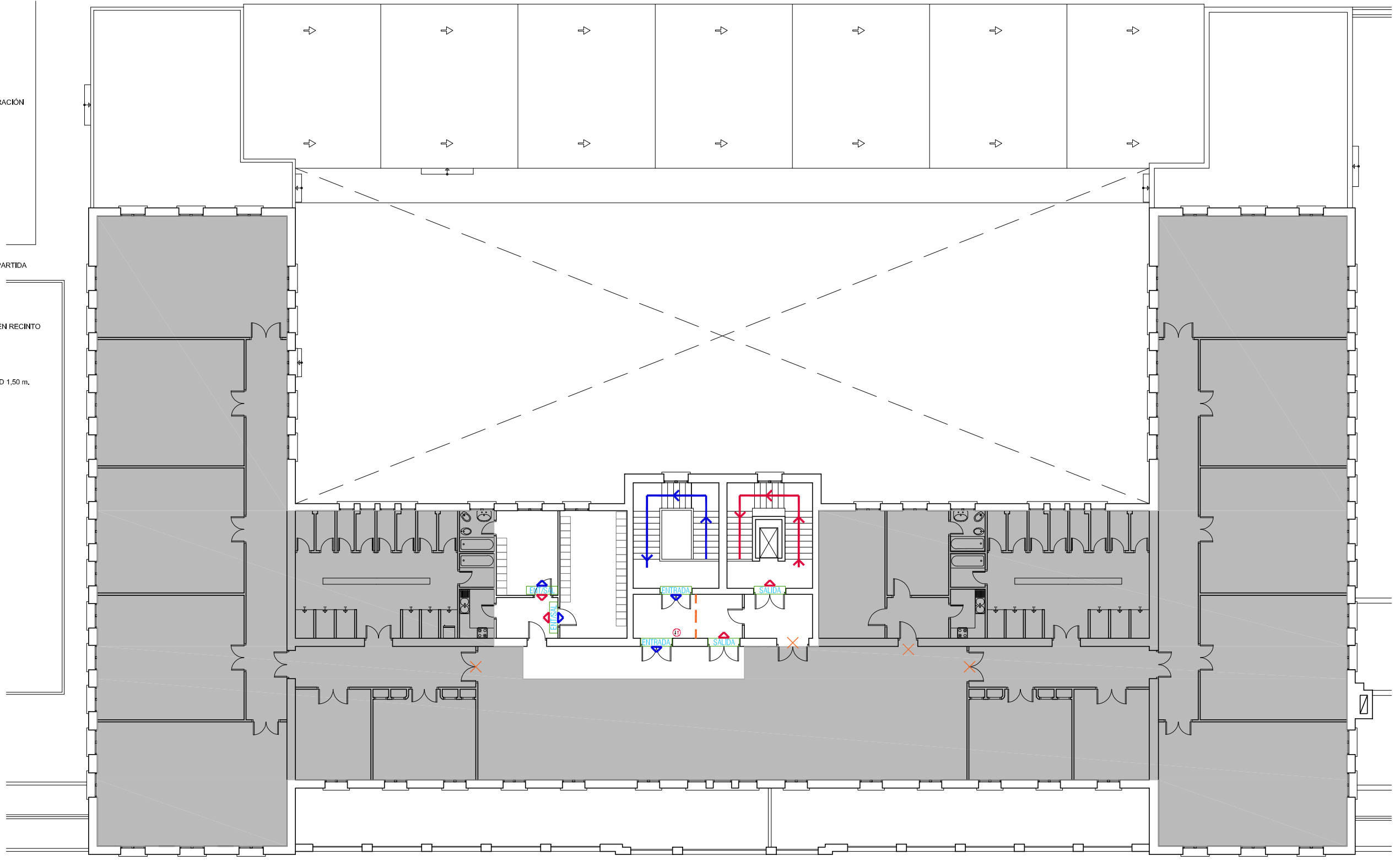
- ✗ INDICACIÓN ELEMENTO SIN USO (señalización en pavimento)
- - - DELIMITACIÓN SENTIDOS CIRCULACIÓN (señalización en pavimento)
- MD INDICACIÓN ESPERA MÁQUINA EXPENDEDORA (señalización en pavimento)
- AF INDICACIÓN ESPERA ASEOS FEMENINOS (señalización en pavimento)
- AM INDICACIÓN ESPERA ASEOS MASCULINOS (señalización en pavimento)
- AP INDICACIÓN ESPERA ASEOS PROFESORADO (señalización en pavimento)
- SA INDICACIÓN ESPERA SECRETARÍA Y ADMINISTRACIÓN (señalización en pavimento)
- AS INDICACIÓN ESPERA ASCENSOR (señalización en pavimento)
- ➡ INDICACIÓN SENTIDO ENTRADA (señalización en pavimento)
- INDICACIÓN SENTIDO SALIDA (señalización en pavimento)
- ⊘ INDICACIÓN PROHIBIDO ENTRAR (señalización en paramentos-puertas-pavimentos)
- ⊙ INDICACIÓN SENTIDO NO PRIORITARIO (señalización en paramentos-puertas)
- ✗ INDICACIÓN SANITARIO FUERA DE SERVICIO (señalización en paramentos-puertas)
- ⚠ INDICACIÓN SANITARIO OPERATIVO (señalización en paramentos-puertas)
- ENTRADA/SALIDA INDICACIÓN ACCESO ENTRADA Y SALIDA COMPARTIDA (señalización en paramentos-puertas)
- ENTRADA INDICACIÓN ENTRADA EN RECINTO (señalización en paramentos-puertas-pavimento)
- SALIDA INDICACIÓN SALIDA EN RECINTO (señalización en paramentos-puertas-pavimento)
- ENTRADA/SALIDA INDICACIÓN ENTRADA Y SALIDA COMPARTIDA EN RECINTO (señalización en paramentos-puertas)

1.50m DISTANCIA INTERPERSONAL DE SEGURIDAD 1,50 m.

- INDICACIÓN ELEMENTO SIN USO (señalización en pavimento)
- DELIMITACIÓN SENTIDOS CIRCULACIÓN (señalización en pavimento)
- INDICACIÓN ESPERA MÁQUINA EXPENDEDORA (señalización en pavimento)
- INDICACIÓN ESPERA ASEOS FEMENINOS (señalización en pavimento)
- INDICACIÓN ESPERA ASEOS MASCULINOS (señalización en pavimento)
- INDICACIÓN ESPERA ASEOS PROFESORADO (señalización en pavimento)
- INDICACIÓN ESPERA SECRETARÍA Y ADMINISTRACIÓN (señalización en pavimento)
- INDICACIÓN ESPERA ASCENSOR (señalización en pavimento)
- INDICACIÓN SENTIDO ENTRADA (señalización en pavimento)
- INDICACIÓN SENTIDO SALIDA (señalización en pavimento)
- INDICACIÓN PROHIBIDO ENTRAR (señalización en paramentos-puertas)
- INDICACIÓN SENTIDO NO PRIORITARIO (señalización en paramentos-puertas)
- INDICACIÓN SANITARIO FUERA DE SERVICIO (señalización en paramentos-puertas)
- INDICACIÓN SANITARIO OPERATIVO (señalización en paramentos-puertas)
- INDICACIÓN ACCESO ENTRADA Y SALIDA COMPARTIDA (señalización en paramentos-puertas)
- INDICACIÓN ENTRADA EN RECINTO (señalización en paramentos-puertas-pavimento)
- INDICACIÓN SALIDA EN RECINTO (señalización en paramentos-puertas-pavimento)
- INDICACIÓN ENTRADA Y SALIDA COMPARTIDA EN RECINTO (señalización en paramentos-puertas)



- ✕ INDICACIÓN ELEMENTO SIN USO
(señalización en pavimento)
- DELIMITACIÓN SENTIDOS CIRCULACIÓN
(señalización en pavimento)
- MD INDICACIÓN ESPERA MÁQUINA EXPENDEDORA
(señalización en pavimento)
- AF INDICACIÓN ESPERA ASEOS FEMENINOS
(señalización en pavimento)
- AM INDICACIÓN ESPERA ASEOS MASCULINOS
(señalización en pavimento)
- AP INDICACIÓN ESPERA ASEOS PROFESORADO
(señalización en pavimento)
- SA INDICACIÓN ESPERA SECRETARÍA Y ADMINISTRACIÓN
(señalización en pavimento)
- AS INDICACIÓN ESPERA ASCENSOR
(señalización en pavimento)
- ➔ INDICACIÓN SENTIDO ENTRADA
(señalización en pavimento)
- ➔ INDICACIÓN SENTIDO SALIDA
(señalización en pavimento)
- ⊘ INDICACIÓN PROHIBIDO ENTRAR
(señalización en paramentos-puertas)
- Ⓜ INDICACIÓN SENTIDO NO PRIORITARIO
(señalización en paramentos-puertas)
- ✕ INDICACIÓN SANITARIO FUERA DE SERVICIO
(señalización en paramentos-puertas)
- ⚠ INDICACIÓN SANITARIO OPERATIVO
(señalización en paramentos-puertas)
- ENTRADA / SALIDA INDICACIÓN ACCESO ENTRADA Y SALIDA COMPARTIDA
(señalización en paramentos-puertas)
- ENTRADA INDICACIÓN ENTRADA EN RECINTO
(señalización en paramentos-puertas-pavimento)
- SALIDA INDICACIÓN SALIDA EN RECINTO
(señalización en paramentos-puertas-pavimento)
- ENTRADA / SALIDA INDICACIÓN ENTRADA Y SALIDA COMPARTIDA EN RECINTO
(señalización en paramentos-puertas)



ESPACIOS SIN USO